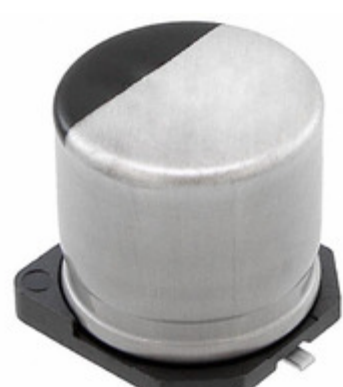


EEE-FT1A152GP



Obrázky jsou pouze orientační.
Podrobné informace o produktu naleznete v části Technické údaje produktu.
Koupit EEE-FT1A152GP s důvěrou od Component-World.HK, 1 rok záruka

Panasonic

Part Number: [EEE-FT1A152GP](#)

Výrobce: [Panasonic](#)

Popis: CAP ALUM 1500UF 20% 10V SMD

Datový list: [Alum Elect Caps, Packaging Spec](#)

[FT Series, Type V, Datasheet](#)

[Aluminum Elect Caps Prod Catalog](#)

[Aluminum Elect Caps, Part Number System](#)

[FT Series Line Extension Prod Intro](#)

RoHS Status: Bez olova / V souladu RoHS

Ship From: Hong Kong

Shipment Way: DHL/Fedex/TNT/UPS/EMS

[Request For Quotation](#)

PARAMETR PRODUKTU

| | | | |
|---|------------------------------|---------------------------------------|---|
| Part Number | EEE-FT1A152GP | Výrobce | Panasonic |
| Popis | CAP ALUM 1500UF 20% 10V SMD | Stav volného vedení / RoHS | Bez olova / V souladu RoHS |
| Dostupné množství | 70419 pcs | Datový list | Alum Elect Caps, Packaging Spec FT Series, Type V, Datasheet Aluminum Elect Caps Prod Catalog Aluminum Elect Caps, Part Number System FT Series Line Extension Prod Intro |
| Kategorie | Kondenzátory | Napětí - Jmenovitá | 10V |
| Tolerance | ±20% | Povrchová montáž Land Velikost | 0.406" L x 0.406" W (10.30mm x 10.30mm) |
| Velikost / Rozměry | 0.394" Dia (10.00mm) | Série | FT |
| Ripple Current @ Low Frequency | 833mA @ 120Hz | hodnocení | AEC-Q200 |
| Polarizace | Polar | Obal | Cut Tape (CT) |
| Paket / krabice | Radial, Can - SMD | Ostatní jména | PCE5113CT |
| Provozní teplota | -55°C ~ 105°C | Typ montáže | Surface Mount |
| Úroveň citlivosti na vlhkost (MSL) | 1 (Unlimited) | Výrobní standardní doba výroby | 19 Weeks |
| Životnost @ Temp. | 5000 Hrs @ 105°C | Rozestup vývodů | - |
| Stav volného vedení / RoHS | Lead free / RoHS Compliant | Výška - Sedící (Max) | 0.413" (10.50mm) |
| ESR (Equivalent Resistance Series) | 60 mOhm @ 100kHz | Detailní popis | 1500µF 10V Aluminum Electrolytic Capacitors Radial, Can - SMD 60 mOhm @ 100kHz 5000 Hrs @ 105°C |
| kapacitní | 1500µF | Aplikace | Automotive |

Component-World.com je spolehlivý distributor elektronických součástek. Specializujeme se na všechny elektronické komponenty řady Panasonic. Máme 70419 kusy Panasonic EEE-FT1A152GP na skladě dostupných. Vyžádejte si citát z distributora součástí elektroniky na Component-World.com, náš prodejní tým vás bude kontaktovat do 24 hodin.

RFQ Email: info@Components-World.com

SOUVISEJÍCÍ PRODUKTY

| | | | |
|--|---|---|-----------------------|
| | Část#: EEE-FT0J222GP Popis: CAP ALUM 2200UF 20% 6.3V SMD | Výrobci: Panasonic | Dotaz |
| | Část#: EEE-FT1C221AP Popis: CAP ALUM 220UF 20% 16V SMD | Výrobci: Panasonic | Dotaz |
| | Část#: EEE-FT1A221AP Popis: CAP ALUM 220UF 20% 10V SMD | Výrobci: Panasonic | Dotaz |
| | Část#: EEE-FT1C102AP Popis: CAP ALUM 1000UF 20% 16V SMD | Výrobci: Panasonic | Dotaz |
| | Část#: EEE-FT1C122UP Popis: CAP ALUM 1200UF 20% 16V SMD | Výrobci: Panasonic | Dotaz |
| | Část#: EEE-FT0J222AP Popis: CAP ALUM 2200UF 20% 6.3V SMD | Výrobci: Panasonic | Dotaz |
| | Část#: EEE-FT1A680AR Popis: CAP ALUM 68UF 20% 10V SMD | Výrobci: Panasonic | Dotaz |
| | Část#: EEE-FT0J331AP Popis: CAP ALUM 330UF 20% 6.3V SMD | Výrobci: Panasonic | Dotaz |
| | Část#: EEE-FT0J221AR Popis: CAP ALUM 220UF 20% 6.3V SMD | Výrobci: Panasonic | Dotaz |
| | Část#: EEE-FT0J152AP Popis: CAP ALUM 1500UF 20% 6.3V SMD | Výrobci: Panasonic | Dotaz |
| | Část#: EEE-FT1A151AR Popis: CAP ALUM 150UF 20% 10V SMD | Výrobci: Panasonic | Dotaz |
| | Část#: EEE-FT1A152AP Popis: CAP ALUM 1500UF 20% 10V SMD | Výrobci: Panasonic | Dotaz |
| | Část#: EEE-FT1C102GP Popis: CAP ALUM 1000UF 20% 16V SMD | Výrobci: Panasonic | Dotaz |
| | Část#: EEE-FT0J152GP Popis: CAP ALUM 1500UF 20% 6.3V SMD | Výrobci: Panasonic | Dotaz |
| | Část#: EEE-FT1A102GP Popis: CAP ALUM 1000UF 20% 10V SMD | Výrobci: Panasonic | Dotaz |
| | Část#: EEE-FT1C470AR Popis: CAP ALUM 47UF 20% 16V SMD | Výrobci: Panasonic | Dotaz |
| | Část#: EEE-FT1C680AR Popis: CAP ALUM 68UF 20% 16V SMD | Výrobci: Panasonic | Dotaz |
| | Část#: EEE-FT1C101AR Popis: CAP ALUM 100UF 20% 16V SMD | Výrobci: Panasonic | Dotaz |
| | Část#: EEE-FT1C151AP Popis: CAP ALUM 150UF 20% 16V SMD | Výrobci: Panasonic | Dotaz |
| | Část#: EEE-FT1A102AP Popis: CAP ALUM 1000UF 20% 10V SMD | Výrobci: Panasonic | Dotaz |

Související klíčová slova pro EEE-FT1A152GP

| | | | |
|---|--|---|--|
| Panasonic EEE-FT1A152GP. | EEE-FT1A152GP distributor | EEE-FT1A152GP dodavatel | EEE-FT1A152GP Cena |
| EEE-FT1A152GP Stáhnout datasheet. | EEE-FT1A152GP Datasheet. | EEE-FT1A152GP Stock. | koupit EEE-FT1A152GP. |
| Panasonic EEE-FT1A152GP. | Panasonic - Consumer Division EEE-FT1A152GP. | Panasonic - Consumer Electronics Corp. EEE-FT1A152GP. | Panasonic Battery Group EEE-FT1A152GP. |
| Panasonic Electronic Components - Semiconductor Pr EEE-FT1A152GP. | Panasonic - ATG EEE-FT1A152GP. | Panasonic - BSG EEE-FT1A152GP. | Panasonic Electric Works - ACSD EEE-FT1A152GP. |
| | Panasonic Electric Works EEE-FT1A152GP. | Panasonic Electronic Components EEE-FT1A152GP. | Panasonic Industrial Automation Sales EEE-FT1A152GP. |

